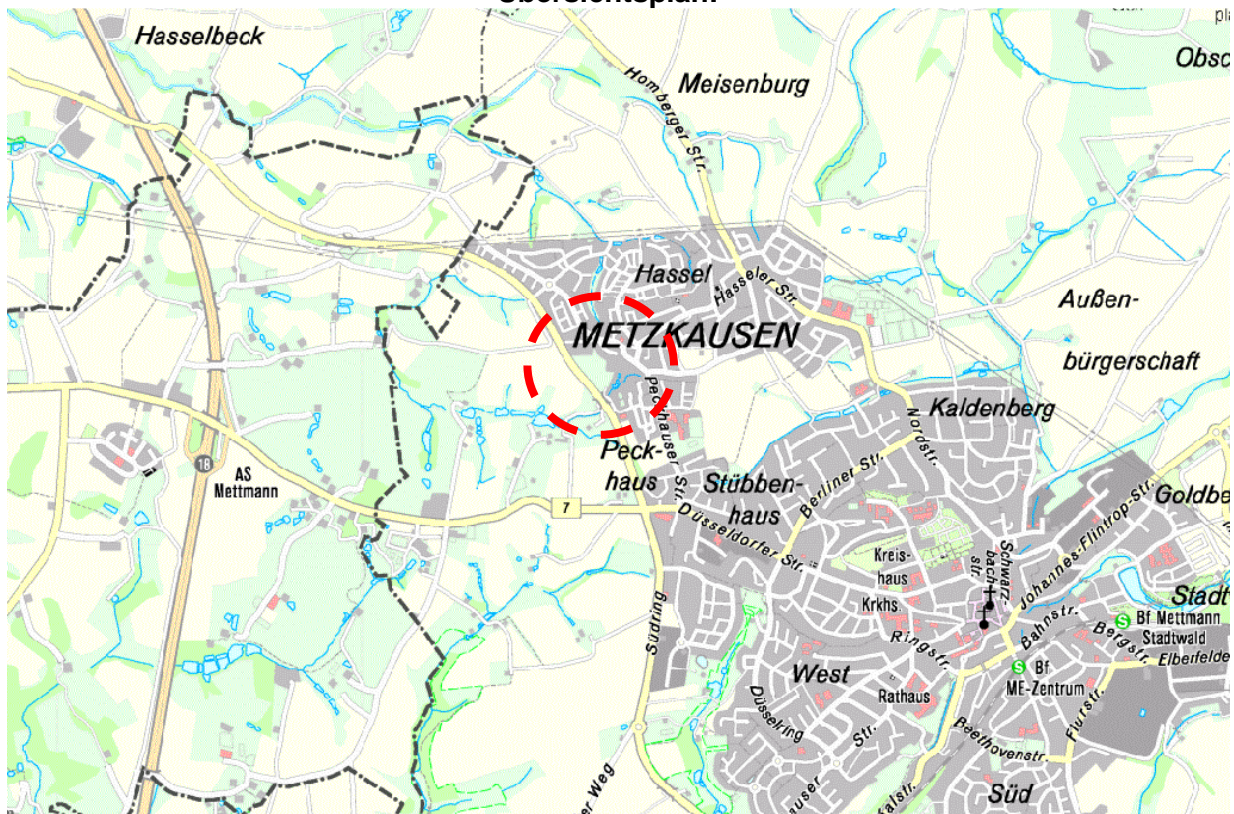
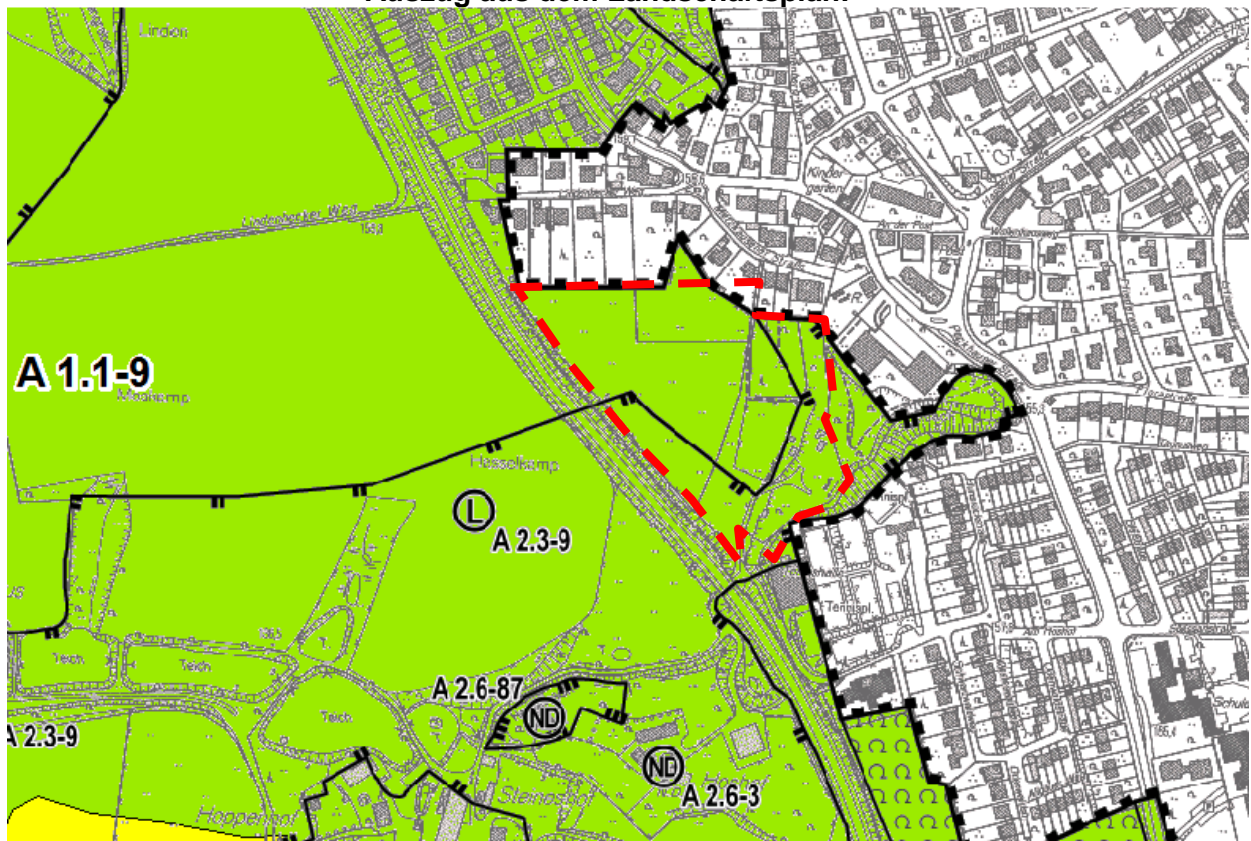


Übersichtsplan:



aus: Geoportal

Auszug aus dem Landschaftsplan:



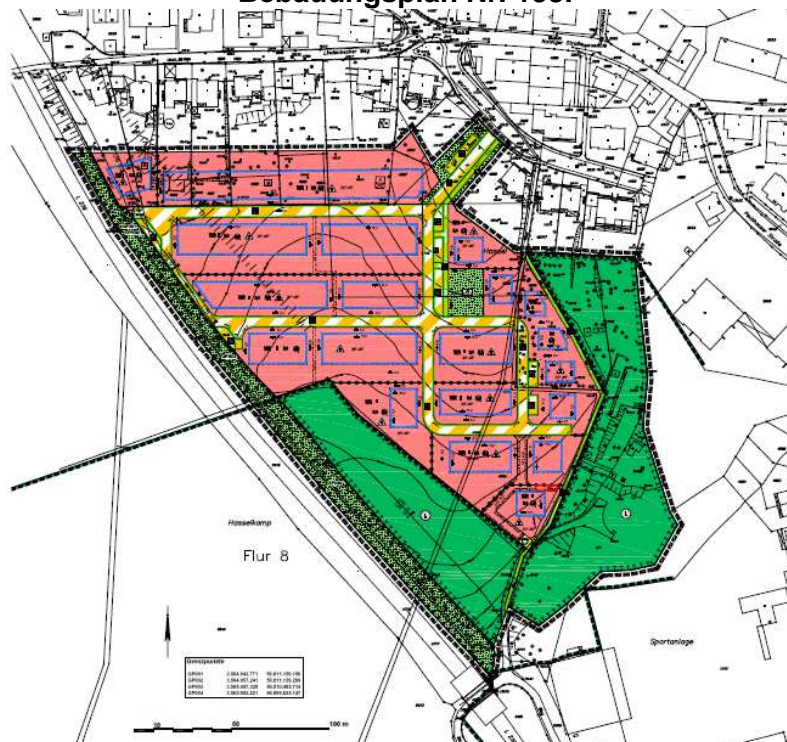
aus: Geoportal

44. Flächennutzungsplanänderung:

Planzeichenerläuterungen

<p>Umgrenzung des Planbereiches</p> <p>--- Grenze des öffentlichen Geltungsbereichs der Flächennutzungsplanänderung</p> <p>--- An der deutschen Nutzung (§ 9 Abs.2 Nr.1 BauGB, §§ 1-11 BauVG)</p> <p>W Wohnbauflächen M Gewerbliche Bauflächen MI Mischgebiete MK Kleingebiete G Gewerbliche Bauflächen GE Gewerbegebiete GI Industriegebiete SO Sonstige Sondergebiete</p> <p>Einrichtungen u. Anlagen zur Versorgung mit Gütern und Dienstleistungen des öffentlichen und privaten Bereichs. Flächen für Gemeinbedarf. Flächen für Sport- und Spielanlagen (§ 9 Abs.2 und Abs.4 BauGB)</p> <p>Flächen für den Gemeinbedarf Öffentliche Versammlungen Schulen Gemeinnützigen Zwecken dienende Gebäude und Einrichtungen Kulturellen Zwecken dienende Gebäude und Einrichtungen Flächen und Anlagen des öffentlichen Zwecks dienende Gebäude und Einrichtungen Sportlichen Zwecken dienende Gebäude und Einrichtungen Sozialen Zwecken dienende Gebäude und Einrichtungen</p> <p>Flächen für den überörtlichen Verkehr und für die örtlichen Hauptverkehrsstraßen (§ 9 Abs.2 Nr.3 und Abs.4 BauGB)</p> <p>Außereuropäischer und schienenbetrieblicher Straßen (und Schutzstreifen gem. LBO und FBO) Überörtliche Straßen u. örtliche Hauptverkehrsstraßen (Trafikflächen) Überörtliche Straßen u. örtliche Hauptverkehrsstraßen (Spezial) Innerer Verkehr Fläche für straßenbegleitend</p> <p>Haarversorgungs- und Hauptwasserleitungen (§ 9 Abs.2 Nr.4 BauGB)</p> <p>Oberörtliche Leitung mit Schutzstreifen Unterörtliche Leitung mit Schutzstreifen Hochspannungsleitung (mit Blöckengebiet) Gasleitung Abwasserleitung</p> <p>Flächen für Nutzungsbeschränkungen oder für Vorkehrungen zum Schutz gegen schädliche Umwelteinwirkungen (§ 9 Abs.2 Nr.6 BauGB)</p> <p>Umgrenzung der Flächen zum Schutz gegen schädliche Umwelteinwirkungen (z.B. Bauschall)</p>	<p>Flächen für Versorgungsanlagen, für die Abfallentsorgung und Abwasserbeseitigung sowie für Abfällungen (§ 9 Abs.2 Nr.4 und Abs.4 BauGB)</p> <p>Elektrizität Gas Fernwärme Wasser</p> <p>Abwasser Abfall Abfällung</p> <p>Umgrenzung von Wasserversorgungsanlagen für Trinkwasseranlagen gemäß § 9 Abs.2 Nr.4 BauGB</p> <p>Grünflächen (§ 9 Abs.2 Nr.7 und Abs.4 BauGB)</p> <p>Grünflächen Spielplatz Parkanlage Sportplatz Dienstleistungsbereich Terrapark Freizeit Freizeitanlage (Bioskulptur, Gart., ...) Tiergarten Freizeit</p> <p>Wasserflächen und Flächen für die Wasserwirtschaft, den Hochwasserschutz und die Regelung des Wasserabflusses (§ 9 Abs.2 Nr.7 und Abs.4 BauGB)</p> <p>Wasserflächen Umgrenzung der Flächen für die Wasserwirtschaft, den Hochwasserschutz und die Regelung des Wasserabflusses Hochwasserentlastungsbecken Überschwemmungsgebiet</p> <p>Flächen für Aufschüttungen, Abgrabungen oder für die Gewinnung von Bodenschichten (§ 9 Abs.2 Nr.8 und Abs.4 BauGB)</p> <p>Flächen für Aufschüttungen Flächen für Abgrabungen</p> <p>Flächen für die Landwirtschaft und Wald (§ 9 Abs.2 Nr.9 BauGB)</p> <p>Flächen für die Landwirtschaft Flächen für Wald</p> <p>Planungen, Nutzungsregelungen, Maßnahmen und Flächen zum Schutz, zur Pflege und zur Entwicklung von Boden, Natur und Landschaft (§ 9 Abs.2 Nr.10 und Abs.4 BauGB)</p> <p>Umgrenzung der Flächen die dem Naturschutz und Landschaftsschutz unterliegen Landschaftsschutzgebiet Naturschutzgebiet geschützte Landschaftsteile Naturdenkmal</p> <p>Umgrenzung von Flächen zum Schutz, zur Pflege und zur Entwicklung von Boden, Natur und Landschaft Flächen für Maßnahmen zum Schutz, zur Pflege und zur Entwicklung von Boden, Natur und Landschaft</p> <p>Regelungen für die Stadtentwicklung und für den Denkmalschutz (§ 9 Abs.2 Nr.11 und Abs.4 BauGB)</p> <p>Umgrenzung des Denkmalbereiches gemäß Denkmalschutzgesetz Umgrenzung von Flächen, deren Bauen, Umbauen und Umgestalten durch die Flächennutzungsplanung untersagt ist Umgrenzung von Flächen, deren Bauen, Umbauen oder Umgestalten durch die Flächennutzungsplanung untersagt ist Umgrenzung von Flächen, deren Bauen, Umbauen oder Umgestalten durch die Flächennutzungsplanung untersagt ist Umgrenzung von Flächen, deren Bauen, Umbauen oder Umgestalten durch die Flächennutzungsplanung untersagt ist</p>
--	---

Bebauungsplan Nr. 138:



Luftbild:



aus: Geoportal