



Kreis Mettmann

EPPS

Elektro-Planungsbüro
für Gebäudetechnik GmbH
Pusch & Schramm

 epps-go.de

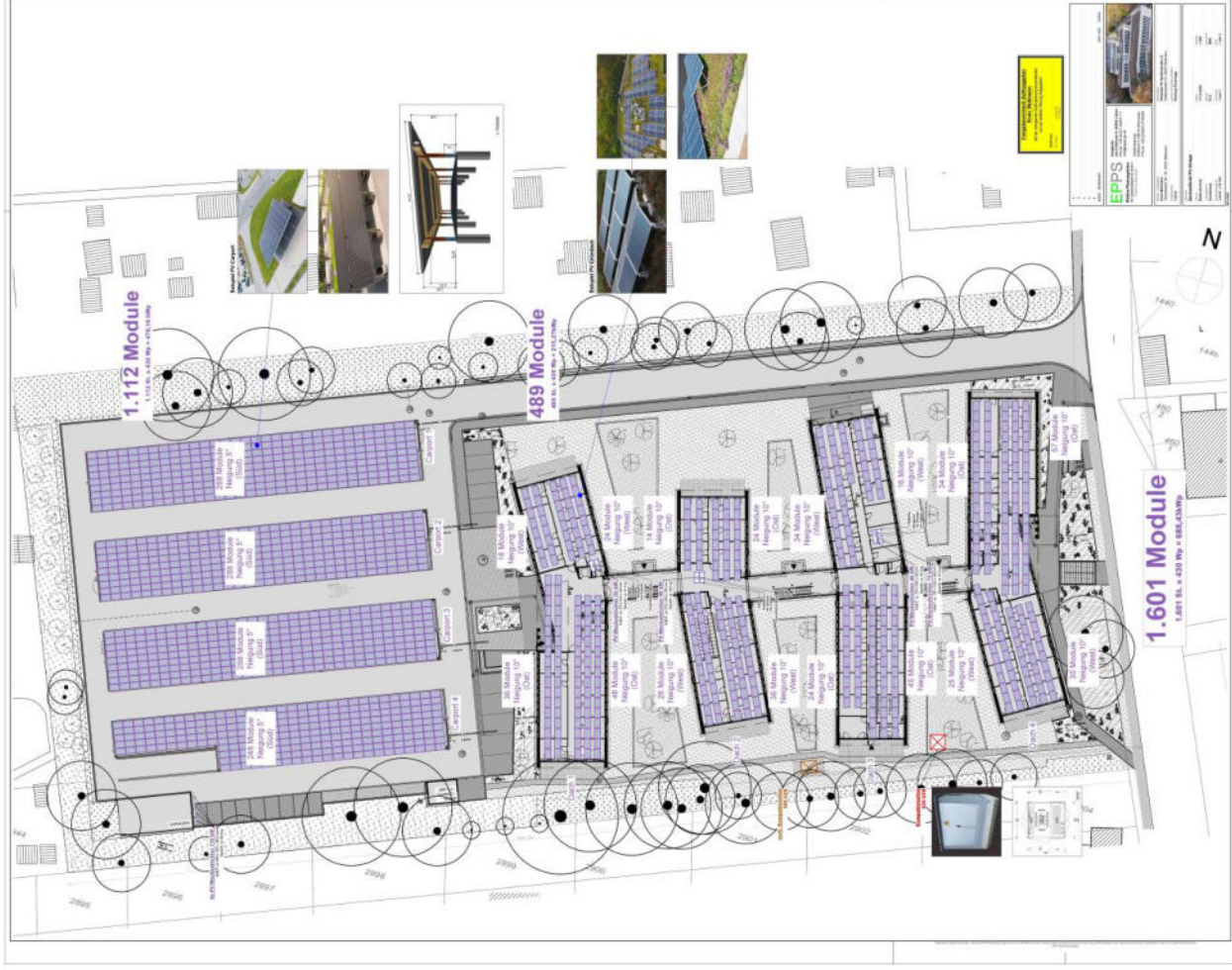
Kreis Mettmann Anlage 1 Verwaltungsgebäude II



Kreis Mettmann

Belegungsplan der Dachfläche

EPPS





Kreis Mettmann

Belegungsvorschläge

EPPS

	Optimale Belegung
Energieverbrauch „Bilanzkreis“	Ca. 3 Millionen kWh
Anlagenleistung (430 Wp pro Modul)	688,43 kWp
Produktion pro Jahr in kWh	Ca. 560.000 kWh
Investitionskosten (brutto)	Ca. 1.5 Millionen €
Vermiedene CO ₂ -Emissionen über 20 Jahre	Ca. 5308 t
Autarkiegrad	13,30 %
Eigenverbrauchsquote	99,60 %
Wirtschaftlichkeit	Ing. Büro Specht

Anlage 1

Tabelle 1: Verpachtete Photovoltaikanlagen auf Liegenschaften der Kreisverwaltung Mettmann

#	Standort	Lage	Anlagengröße (kWp)	Inbetriebnahme
1	Berufskolleg Velbert	1.BA	52,14	08 / 2008
2		2.BA	29,835	12 / 2009
3	Berufskolleg Mettmann	Bauteil C	29,88	12 / 2009
4		Bauteil B	10,12	12 / 2008
5	Schule am Thekbusch (Förderschule)		29,835	12 / 2009
6	Schule an der Virneburg (Förderschule)		78,39	12 / 2009
7	Bauhof Mettmann	Werkstatt-GB	13,76	10 / 2007
8		Garagen-GB	22,015	04 / 2008
9		Geräte-GB	9,435	12 / 2008
10	Sporthalle BK Mettmann		13,53	2011

SUMME: 288,94 kWp