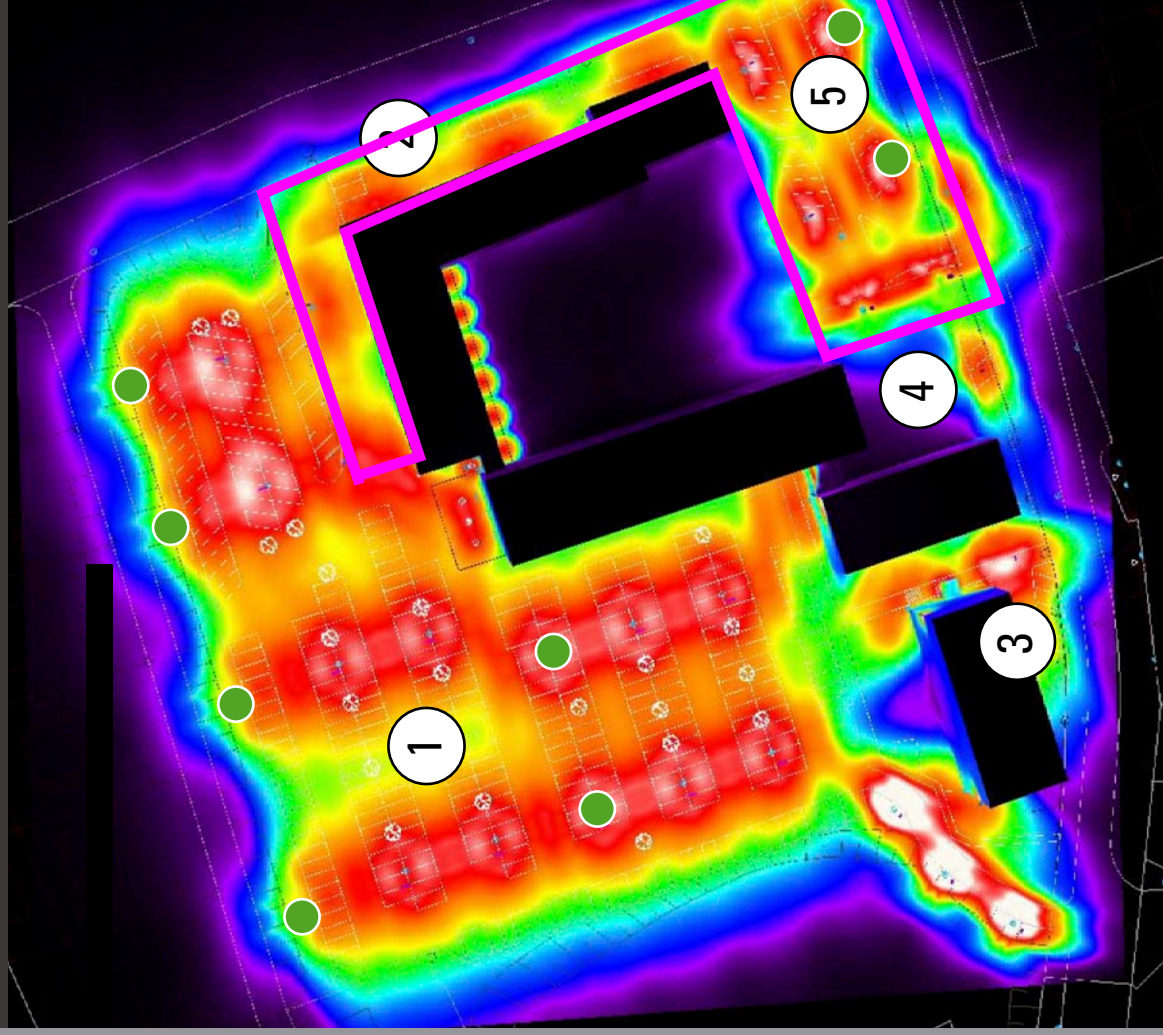


## PARKPLÄTZE GEBÄUDE 1 - NEUANLAGE



## MASSNAHMEN & ANFORDERUNGEN

- Neuanlage der Leuchten und Masten
- technisch aktuelle LED-Leuchte
- Beibehaltung und Ergänzung der Leuchtenstandorte
- Erhöhung der Lichtpunkthöhen

Lichttechnische Anforderungen:

Beleuchtungsklasse: P2

$E_m \geq 10,0 \text{ lx}$     $E_{min} \geq 2,0 \text{ lx}$

Ergebniss **1**    $E_m \geq 14,0 \text{ lx}$     $E_{min} \geq 2,2 \text{ lx}$

